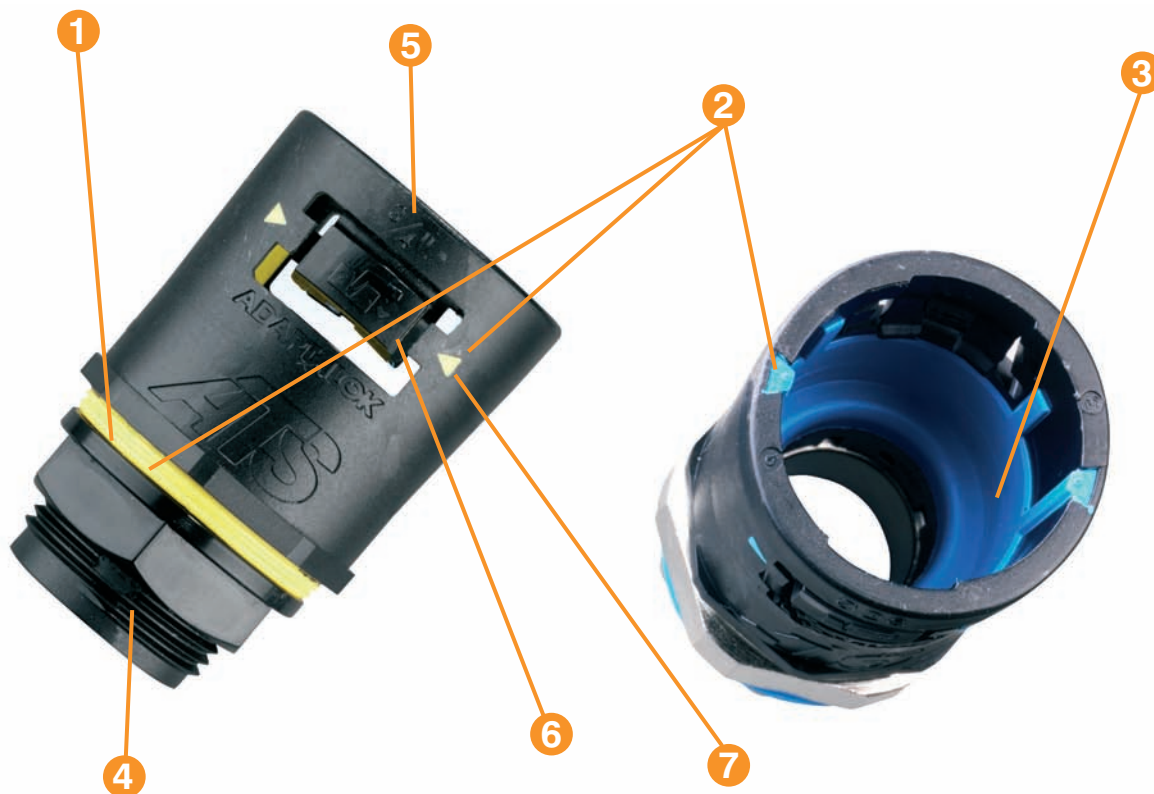


## RACORES

EL SISTEMA ADAPTALOK ATS ÚNICO Y ÚLTIMO NUEVO RACOR/CODO PARA TUBERÍA FLEXIBLE.

El sistema **ADAPTALOK ATS** representa una solución única e innovadora para las tuberías flexibles. Hasta ahora, los fabricantes han producido racores y codos separado de las juntas, y después había que montar los distintos accesorios para conseguir el grado de protección (IP) necesario. Este nuevo sistema permite obtener, en una sola pieza, el máximo grado de protección (IP) existente en el mercado actual, y a la vez evita posibles errores en el montaje.

El sistema **ADAPTALOK ATS** utiliza un sofisticado proceso de moldeo para sellar, en una sola operación, el racor/codo de PA con la junta de elastómero. Esto hace que los tiempos de instalación sean muy rápidos y muy fiables, porque las juntas no se pueden dejar de montar. Las tuberías también se benefician de la más alta calificación de protección posible.



### PRINCIPALES CARACTERÍSTICAS

- 1 Junta de elastómero amarillo de cierre, ajuste garantizado, imperdible, sin montaje.
- 2 Elastómero de alta visibilidad, 3 puntos de confirmación visible.
- 3 Junta de elastómero interior para sellado al tubo, garantizado, imperdible, sin montaje y protege los tubos y cables.
- 4 Tamaño de la rosca claramente indicado.
- 5 Tamaño del tubo indicado claramente en el racor.
- 6 Diseño probado clip, uña que asegura el montaje en los tubos de perfil ancho y fino.
- 7 Marcas de elastómero altamente visibles, ayudan a un montaje correcto

### OTRAS CARACTERÍSTICAS ADICIONALES:

Cuerpo de Poliamida 6.6  
 IP66, 67, 68 y 69k de serie  
 Una única pieza de montaje, ningún montaje para el cliente  
 UL1696 versión, elastómero azul claro (bajo demanda)  
 Roscas disponibles en PF y NPT  
 Para montar con tubos: PA, PR y PI  
 Temperatura de trabajo:  
 Aplicaciones estáticas: -50° C / +120° C  
 Aplicaciones dinámicas: -45° C / +120° C



NF  
NORME FRAN AISE



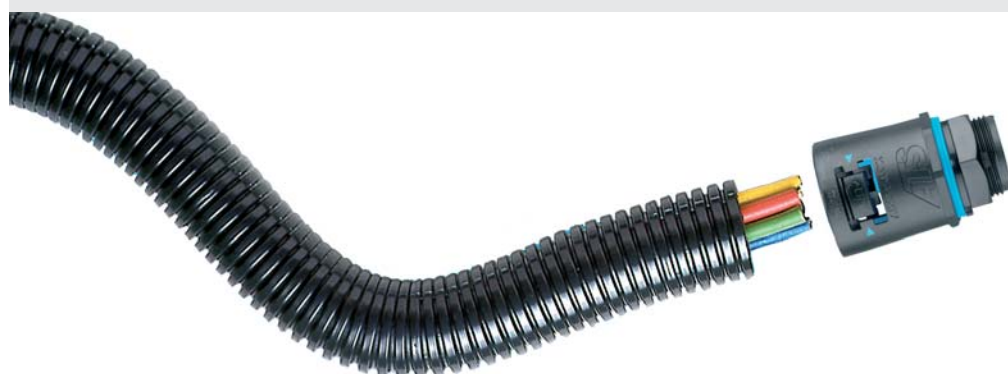
## RACOR A IP66, 67, 68 (4 bar 30 min.) y 69k

RACOR RECTO - ROSCA FIJA EXTERIOR  
Gris (GRY) y Negro (BLY)



Nº	REFERENCIA	EMB.
9	AT13/M16/A	10
9	AT13/M20/A	10
11	AT16/M16/A	10
11	AT16/M20/A	10
16	AT21/M20/A	10
16	AT21/M25/A	10
21	AT28/M25/A	10
21	AT28/M32/A	10
29	AT34/M32/A	10
29	AT34/M40/A	10
36	AT42/M40/A	2
36	AT42/M50/A	2
48	AT54/M50/A	2
48	AT54/M63/A	2

Contratuera incluida



ADAPTAFLEX



NF  
NORME FRAN AISE



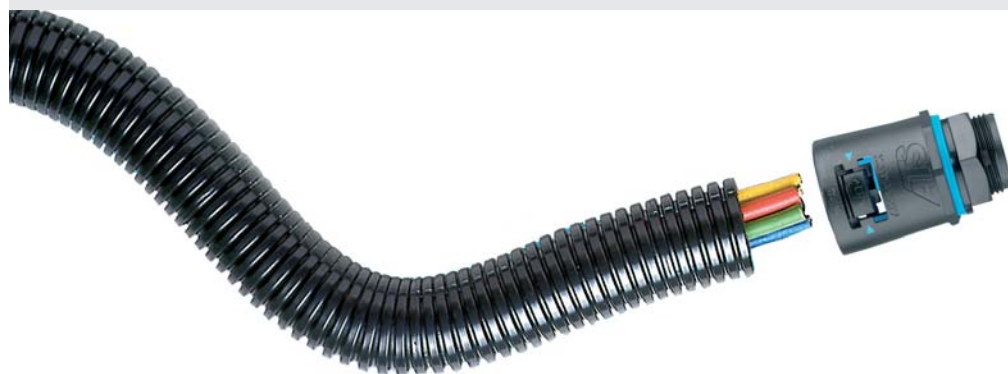
## RACOR SA IP66, 67, 68 (4 bar 30 min.) y 69k

RACOR RECTO ROSCA  
GIRATORIA EXTERIOR  
Negro (BLY)



Nº	REFERENCIA	EMB.
9	AT13/M16/SA	10
9	-	-
11	AT16/M16/SA	10
11	-	-
16	AT21/M20/SA	10
16	-	-
21	AT28/M25/SA	10
21	-	-
29	AT34/M32/SA	10
29	-	-
36	AT42/M40/SA	2
36	-	-
48	AT54/M50/SA	2
48	AT54/M63/SA	2

\*Color gris - Bajo demanda





NF  
NORME FRAN AISE



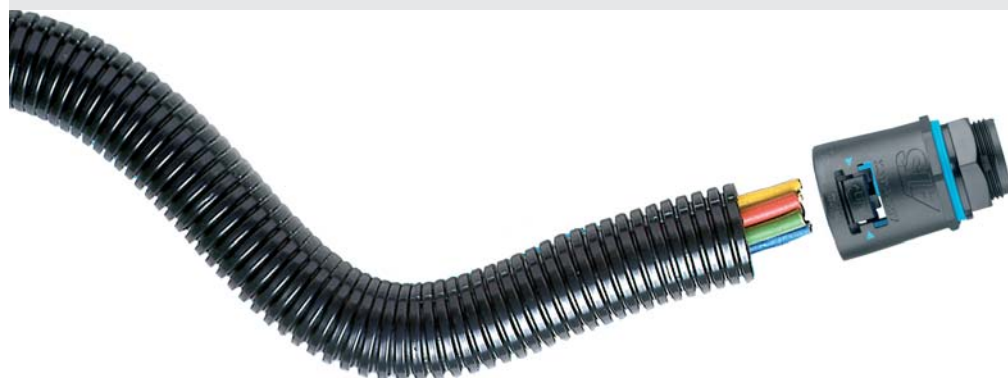
## RACOR SFA IP66, 67, 68 (4 bar 30 min.) y 69k

RACOR RECTO HEMBRA ROSCA  
GIRATORIA INTERIOR  
Negro (BLY)



Nº	REFERENCIA	EMB.
9	AT13/M16/SFA	10
9	-	-
11	AT16/M16/SFA	10
11	-	-
16	AT21/M20/SFA	10
16	-	-
21	AT28/M25/SFA	10
21	-	-
29	AT34/M32/SFA	10
29	-	-
36	AT42/M40/SFA	2
36	-	-
48	AT54/M50/SFA	2
48	AT54/M63/SFA	2

\*Color gris - Bajo demanda



ADAPTAFLEX



## CODOS 90°

### CODO C90 IP66, 67, 68 (4 bar 30 min.) y 69k

CODO 90° - ROSCA FIJA  
EXTERIOR  
Gris (GRY) y Negro (BLY)



Nº	REFERENCIA	EMB.
9	AT13/M16/C90	10
9	-	-
11	AT16/M16/C90	10
11	AT16/M20/C90	10
16	AT21/M20/C90	10
16	-	-
21	AT28/M25/C90	10
21	-	-
29	AT34/M32/C90	10
29	-	-
36	AT42/M40/C90	2
36	-	-
48	AT54/M50/C90	2
48	AT54/M63/C90	2

Contratuera incluida





NF  
NORME FRAN AISE



## CODOS 90°

### CODO CS90 IP66, 67, 68 (4 bar 30 min.) y 69k

CODO 90° - ROSCA GIRATORIA  
EXTERIOR  
Negro (BLY)



Nº	REFERENCIA	EMB.
9	AT13/M16/CS90	10
9	-	-
11	AT16/M16/CS90	10
11	-	-
16	AT21/M20/CS90	10
16	-	-
21	AT28/M25/CS90	10
21	-	-
29	AT34/M32/CS90	10
29	-	-
36	AT42/M40/CS90	2
36	-	-
48	AT54/M50/CS90	2
48	AT54/M63/CS90	2

\*Color gris - Bajo demanda





NF  
NORME FRAN AISE



## CODOS 90°

### CODO CSF90 IP66, 67, 68 (4 bar 30 min.) y 69k

CODO 90° - HEMBRA  
ROSCA GIRATORIA  
INTERIOR  
Negro (BLY)



Nº	REFERENCIA	EMB.
9	AT13/M16/CSF90	10
9	-	-
11	AT16/M16/CSF90	10
11	-	-
16	AT21/M20/CSF90	10
16	-	-
21	AT28/M25/CSF90	10
21	-	-
29	AT34/M32/CSF90	10
29	-	-
36	AT42/M40/CSF90	2
36	-	-
48	AT54/M50/CSF90	2
48	AT54/M63/CSF90	2

\*Color gris - Bajo demanda





NF  
NORME FRAN AISE



## CODOS 45°

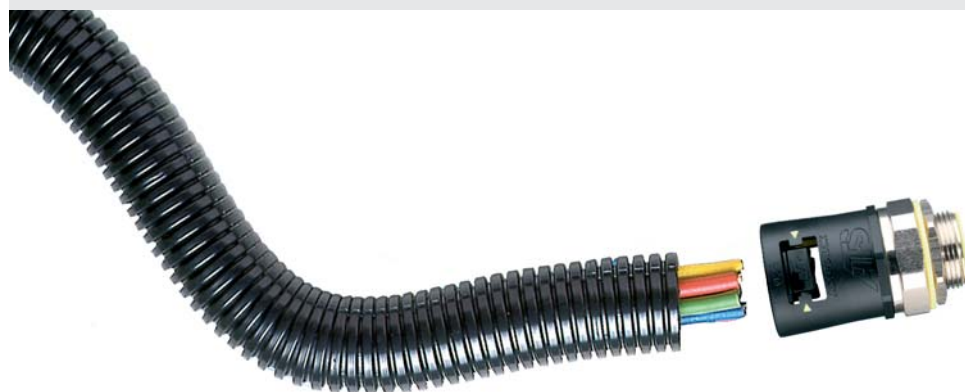
**CODO 45**  
IP66, 67, 68  
(4 bar 30 min.) y 69k

CODO 45° - ROSCA FIJA  
EXTERIOR  
Gris (GRY) y Negro (BLY)



Nº	REFERENCIA	EMB.
9	AT13/M16/45	10
9	-	-
11	AT16/M16/45	10
11	AT16/M20/45	10
16	AT21/M20/45	10
16	-	-
21	AT28/M25/45	10
21	-	-
29	AT34/M32/45	10
29	-	-
36	AT42/M40/45	2
36	-	-
48	AT54/M50/45	2
48	-	-

Contratuera incluida



ADAPTAFLEX





NF  
NORME FRAN AISE



## CODOS 45°

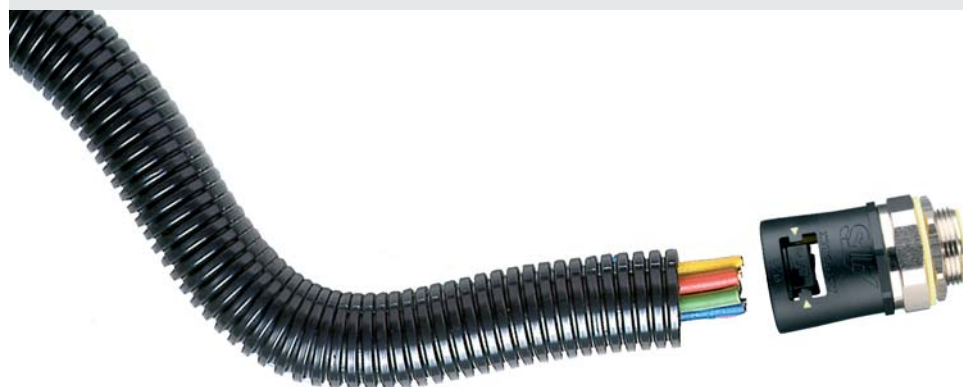
### CODO S45 IP66, 67, 68 (4 bar 30 min.) y 69k

CODO 45° - ROSCA GIRATORIA  
EXTERIOR  
Negro (BLY)



Nº	REFERENCIA	EMB.
9	AT13/M16/S45	10
9	-	-
11	AT16/M16/S45	10
11	-	-
16	AT21/M20/S45	10
16	-	-
21	AT28/M25/S45	10
21	-	-
29	AT34/M32/S45	10
29	-	-
36	AT42/M40/S45	2
36	-	-
48	AT54/M50/S45	2
48	AT54/M63/S45	2

\*Color gris - Bajo demanda





NF  
NORME FRAN AISE



## CODOS 45°

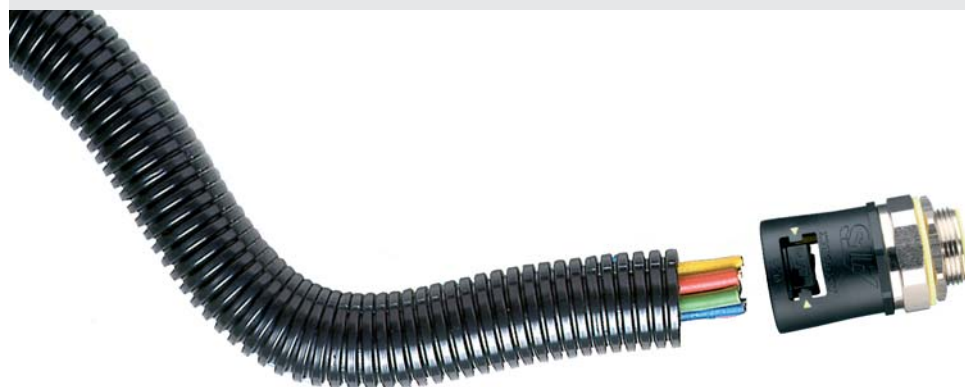
### CODO SF45 IP66, 67, 68 (4 bar 30 min.) y 69k

CODO 45° - HEMBRA  
ROSCA GIRATORIA  
INTERIOR  
Negro (BLY)



Nº	REFERENCIA	EMB.
9	AT13/M16/SF45	10
9	-	-
11	AT16/M16/SF45	10
11	-	-
16	AT21/M20/SF45	10
16	-	-
21	AT28/M25/SF45	10
21	-	-
29	AT34/M32/SF45	10
29	-	-
36	AT42/M40/SF45	2
36	-	-
48	AT54/M50/SF45	2
48	AT54/M63/SF45	2

\*Color gris - Bajo demanda





NF  
NORME FRAN AISE

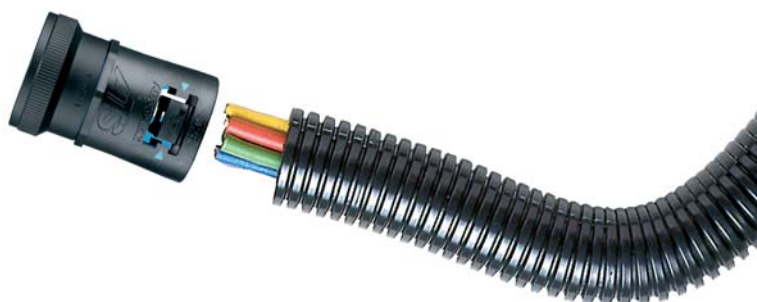


## RACOR FLA IP66, 67, 68 (4 bar 30 min.) y 69k

RACOR DE PARED C/JUNTA  
INTEGRADA  
Gris (GRY) y Negro (BLY)



Nº	REFERENCIA	EMB.
9	-	-
9	-	-
11	AT16/FL/A	10
11	-	-
16	AT21/FL/A	10
16	-	-
21	AT28/FL/A	10
21	-	-
29	-	-
29	-	-
36	-	-
36	-	-
48	AT54/FL/A	1
48	-	-





NF  
NORME FRAN AISE

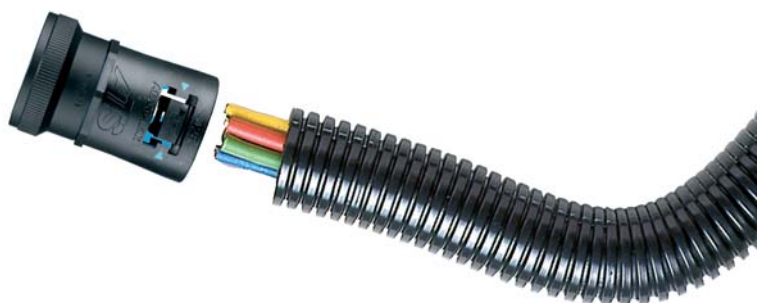


## CODO FLC90 IP66, 67, 68 (4 bar 30 min.) y 69k

CODO 90... DE PARED  
C/JUNTA INTEGRADA  
Gris (GRY) y Negro (BLY)



Nº	REFERENCIA	EMB.
9	AT13/FL/C90	10
9	-	-
11	AT16/FL/C90	10
11	-	-
16	AT21/FL/C90	10
16	-	-
21	AT28/FL/C90	10
21	-	-
29	-	-
29	-	-
36	-	-
36	-	-
48	-	-
48	-	-





NF  
NORME FRAN AISE



## CODO FL45 IP66, 67, 68 (4 bar 30 min.) y 69k

CODO 45° - DE PARED  
C/JUNTA INTEGRADA  
Gris (GRY) y Negro (BLY)



Nº	REFERENCIA	EMB.
9	-	-
9	-	-
11	<b>AT16/FL/45</b>	10
11	-	-
16	<b>AT21/FL/45</b>	10
16	-	-
21	<b>AT28/FL/45</b>	10
21	-	-
29	-	-
29	-	-
36	-	-
36	-	-
48	<b>AT54/FL/45</b>	1
48	-	-



NF  
NORME FRAN AISE



## ACOPLADOR GIRATORIO IP66, 67, 68 (4 bar 30 min.) y 69k

RACOR RECTO-ACOPLADOR  
GIRATORIO PARA INSERTAR  
TUBO ANILLADO  
Negro (BLY)



Nº	REFERENCIA	EMB.
9	AT13/A/U	10
9	-	-
11	AT16/A/U	10
11	-	-
16	AT21/A/U	10
16	-	-
21	AT28/A/U	10
21	-	-
29	AT34/A/U	10
29	-	-
36	AT42/A/U	10
36	-	-
48	AT54/A/U	2
48	-	-

\*Color gris - Bajo demanda